

## Hakemuslomake Voimaa arkeen - ja Tunteella-kursseille 2020

### 1. Hakijan yhteystiedot

Nimi \_\_\_\_\_

Katuosoite \_\_\_\_\_

Postinumero- ja -paikka \_\_\_\_\_

Puhelinnumero \_\_\_\_\_

Sähköpostiosoite \_\_\_\_\_

### 2. Kurssi, jolle haen

**HUOM!** Jos haluat hakea samanaikaisesti useammille kursseille, numeroi tällöin **kurssit sinulle parhaiten sopivaan järjestykseen**

**Numero:** **Tunteella! -parisuhdekurssi adhd-oireisille aikuisille ja heidän puolisoillensa (5vrk)**

\_\_\_\_\_ 11.-15.5 Imatran kylpylä, Imatra. Hakuaika päättyy 2.3.

\_\_\_\_\_ 5.-9.10 Kylpylähotelli Rauhalhti, Kuopio. Hakuaika päättyy 10.8

**Voimaa arkeen! -kurssi adhd-oireisille aikuisille (5vrk)**

\_\_\_\_\_ 20.-24.4. Kylpylähotelli Rauhalhti, Kuopio. Hakuaika päättyy 2.3.

\_\_\_\_\_ 8.-12.6 Hotelli Alba, Jyväskylä. Hakuaika päättyy 2.3.

\_\_\_\_\_ 2.-6.11 Kankaanpää kuntoutuskeskus, Kankaanpää. Hakuaika päättyy 10.8

### 3. Taustatiedot

#### Adhd-diagnoosi

Minulla on adhd-diagnoosi

Tutkimukseni ovat kesken

Minulla ei ole adhd-diagnoosia

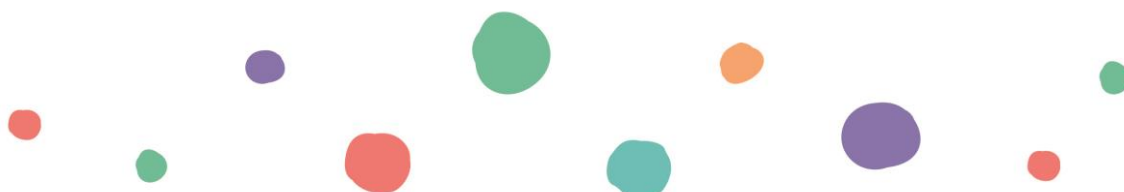
Muu tilanne, mikä \_\_\_\_\_

#### Haastetta tuo/tuovat

Tarkkaavaisuus

Impulsiivisuus

Yliaktiivisuus



**Adhd-oireesi näkyvät arjessasi siten, että...**

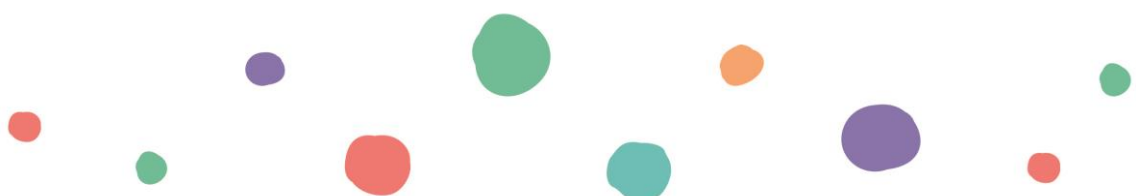
**Muut diagnoosisi/sairautesi tai muuten kurssilla huomioitavat seikat**

**Kuntoutus tai hoito, jota olet saanut tai saa.** Kerro myös oletko aikaisemmin ollut sopeutumisvalmennuskursseilla.

**Mikä/mitkä olisivat tavoitteesi kurssilla? Miksi siis haet kurssille?**

**Elämäntilanteesi**

- olen eläkkeellä    olen työtön    olen työssä    opiskelen    olen sairauslomalla
- muu, mikä \_\_\_\_\_



Minkä ikäinen olet? \_\_\_\_\_

Siviilisäätysi (esim. avio-/avoliitossa, sinkku, leski, eronnut) \_\_\_\_\_

Lastesi iät \_\_\_\_\_

**Muuta, mitä haluat kertoa elämäntilanteestasi**

#### 4. Puolison tiedot

Mikäli haet parisuhdekurssille, vastaa myös alla oleviin kysymyksiin:

Nimi \_\_\_\_\_

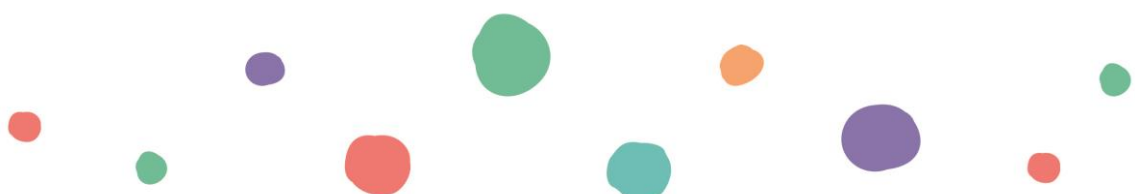
Osoite \_\_\_\_\_

Puhelinnumero \_\_\_\_\_

Sähköpostiosoite \_\_\_\_\_

Ikä \_\_\_\_\_

**Mahdolliset puolison sairaudet/diagnoosit tai muuten kurssilla huomioitavat seikat**



Koska haette parisuhdekurssille, haluamme kuulla myös puolisoasi ajatuksia. Toivomme siis puolisoasi vastaavan tässä kysymykseen: **Mikä/mitkä ovat tavoitteesi kurssille? Miksi siis haet kurssille?**

---

Paikka ja aika  
Hakijan allekirjoitus

**HUOM!** Lähetä hakemuslomake hakuajan päättymisaikaan mennessä osoitteeseen Kuntoutus, ADHD- liitto ry, Pakarituvantie 4, 00410 Helsinki.

- **Lomakkeen liitteeksi tarvitset lääkärin, psykologin tai muun soveltuvan laillistetun terveydenhuollon ammattihenkilön kirjoittaman lausunnon** (esim. psykiatrinen sairaanhoitaja, toimintaterapeutti). Lausunto saa olla korkeintaan vuoden vanha ja siitä tulee käydä ilmi miten voit ja millaisia oireesi ovat.

- Kurssihakemuksesi astuu voimaan, kun ADHD-liiton kuntoutussuunnittelijat ovat vastaanottaneet sekä hakemuslomakkeen, että lausunnon.

- Mikäli haet kurssien ajalta **Kelan kuntoutusrahaa ja matkakulukorvausta tarvitset lääkärinlausunnon ja –suosituksen kurssille**. Lisätietoa kuntoutusrahasta ja matkakulukorvauksesta saat Kelasta

<http://www.kela.fi/kuntoutus>

- Kurssivalinnat tekee ADHD-liiton kuntoutusvaliokunta ja valinnoista ilmoitetaan sinulle hakuajan umpeuduttua (arvio 2-4 viikon sisällä).

Hakemuksen tietoturvasta ja käsittelystä lisätietoa: [www.adhd-liitto.fi](http://www.adhd-liitto.fi)

Kiitos!

